

Nestlé

# SMARTIES

Todas as divertidas cores de SMARTIES  
vêm da colorida paleta da natureza!

✓ Sem corantes artificiais

Uma planta tropical com espinhos usada para fazer chás e compotas.



Hibisco

Faz parte da família das couves e é frequentemente usada como corante natural.



Couve Roxa

Uma colorida flor originária do Egito, usada há séculos para dar cor aos alimentos.



Açafrão

Inicialmente todas as cenouras eram desta cor. Ainda pode ser encontrada no leste da Europa.



Spirulina

Uma alga usada para dar cor aos alimentos.



Limão

Um fruto sumarento da família dos citrinos, usado em bebidas e alimentos, originário da Ásia.



Rabanete

Um vegetal, proveniente de uma raiz, muito usado em saladas.

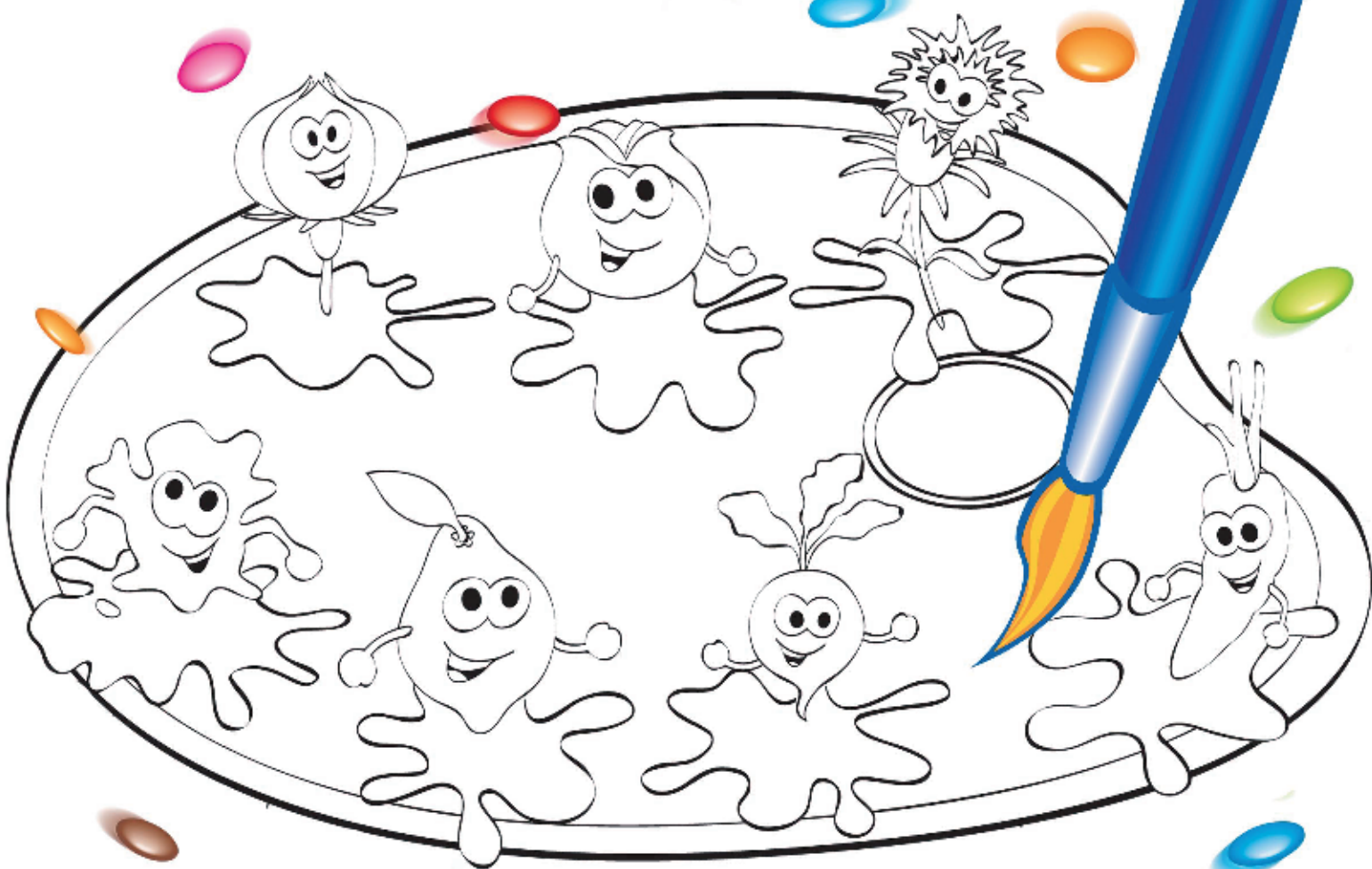


Cenoura Brava

Nestlé

# SMARTIES

## Vamos colorir a paleta SMARTIES!



Acompanhe a criança nesta actividade de pintura, com a qual pode descobrir mais sobre estes ingredientes da natureza.